



L'ÉCO-CONCEPTION, DE QUOI PARLONS-NOUS ?

04 février 2025

DÉFINITION

L'éco-conception est une démarche méthodique et itérative **accessible à toutes les entreprises** qui consiste à intégrer, et si possible au plus tôt dans le projet, la prise en compte des impacts environnementaux d'un système (produit ou service). Cette démarche est applicable à tous types de biens, procédés et services, et à tout secteur d'activités. L'objectif est de diminuer ces différents impacts tout en conservant une qualité d'usage similaire (voir supérieur).

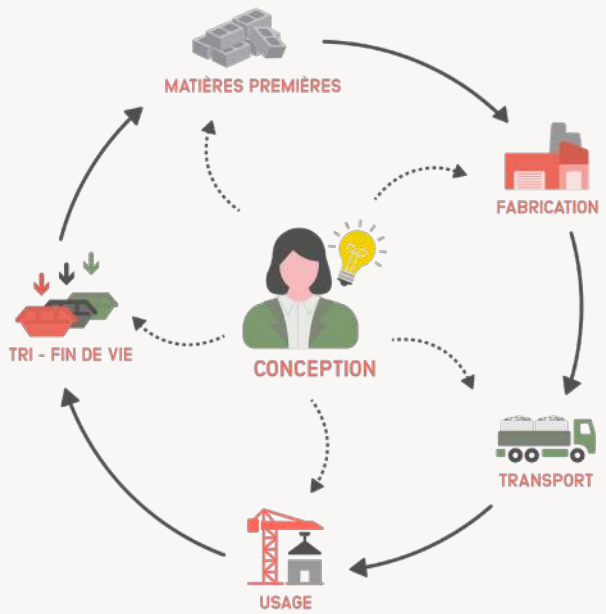
La norme ISO 14006 définit l'éco-conception comme une « approche méthodique qui prend en considération les aspects environnementaux du processus de conception et développement dans le but de réduire les impacts environnementaux négatifs tout au long du cycle de vie d'un produit ».





MAIS QU'EST-CE QUE LE CYCLE DE VIE D'UN PRODUIT ?

Le cycle de vie d'un produit peut être représenté de différentes manières en fonction du produit, procédé ou service étudié.



Pour les produits du bâtiment, le cycle de vie représente les différentes étapes qui composent l'existence du PMCB. Dans une démarche d'éco-conception, les impacts environnementaux du produit sont pris en considération de l'extraction des matières premières jusqu'à sa fin de vie dans le bâtiment, en passant les étapes de fabrication, de transport et d'usage.

L'étape de conception, centrale, influence l'ensemble des étapes du cycle de vie.

L'ÉCO-CONCEPTION, UNE « MULTI » DÉMARCHÉ

La démarche d'éco-conception nécessite d'avoir, au sein de son organisation, une approche systémique de vos projets. Cette vision globale va permettre de prendre en considération l'ensemble des impacts de vos produits. Afin d'avoir la dimension la plus complète, cette démarche nécessite d'appréhender les approches suivantes :

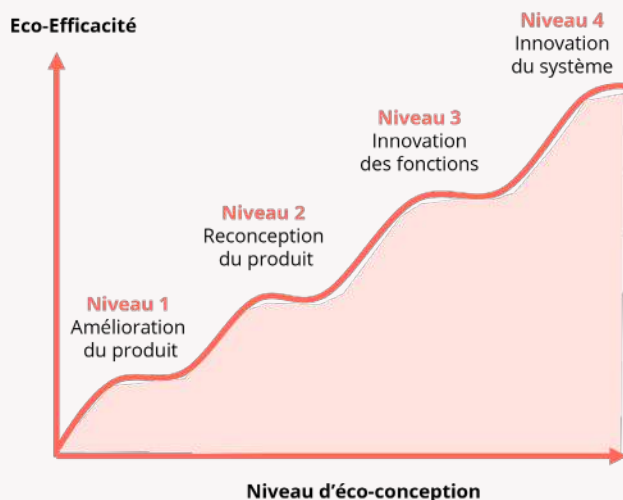
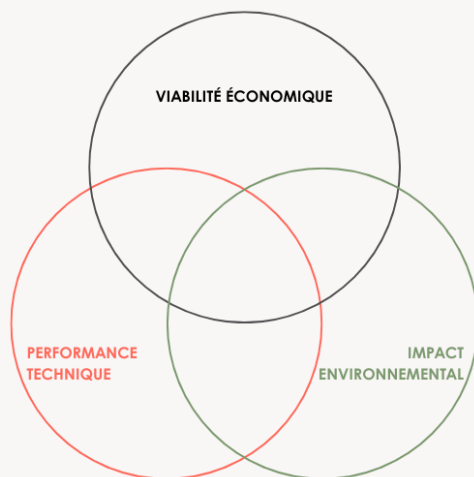
Multi-étapes	Multi-critères	Multi-acteurs
<p>Comme évoqué préalablement, l'éco-conception prend en considération l'ensemble des étapes du cycle de vie d'un produit en toute égalité</p>	<p>C'est la considération de divers critères d'impacts environnementaux potentiels, sans prendre en considération uniquement l'impact carbone. Les différents critères d'impact peuvent être regroupés en 3 catégories :</p> <ul style="list-style-type: none"> • Les impacts sur la santé des écosystèmes, • Les impacts sur la consommation des ressources, • Les impacts sur la santé humaine <p>Cette vision globale va vous permettre de piloter <u>les transferts d'impacts</u> sur votre système étudié.</p>	<p>Le terme « multi-acteurs » évoque deux évidences de l'éco-conception :</p> <ul style="list-style-type: none"> • C'est une démarche d'entreprise qui doit intégrer l'ensemble des métiers de votre structure. • Elle nécessite aussi d'interagir avec votre chaîne de valeur, et donc de renforcer les liens avec vos parties prenantes !

QUELLE DOIT-ÊTRE LA SOLUTION D'UN PROJET D'ÉCO-CONCEPTION ?

Il n'existe pas de solution unique à un projet d'éco-conception. Votre projet d'éco-conception sera guidé par le niveau d'expérience de votre entreprise, les moyens mis en œuvre par cette dernière et l'objectif de réduction d'impact initial du projet.

Il est important de comprendre que votre démarche d'éco-conception sera en partie basée sur le principe de compromis. En effet, deux projets d'éco-conception peuvent avoir des conclusions différentes, même si la typologie de produit est la même.

Les compromis occupent une place centrale. L'entreprise doit envisager la réduction des impacts environnementaux de son système tout en maintenant la viabilité économique et les performances techniques du produit. L'équipe projet sera confrontée à des choix stratégiques qui exigent une approche holistique et pragmatique. L'objectif est de trouver le juste équilibre entre ces trois piliers afin de répondre au mieux à vos objectifs initiaux.



Enfin, votre démarche d'éco-conception sera guidée par votre ambition et votre niveau de maturité sur ce sujet. En fonction de vos acquis et objectifs, il existe plusieurs niveaux d'éco-conception pour vos produits, représentés dans le schéma à gauche.

Ils peuvent être des projets d'amélioration de produit, voire de re-conception de produit afin de développer un produit éco-conçu. Pour aller plus loin, vous pouvez aussi réfléchir à travailler à l'innovation de fonction de votre produit afin de le rendre moins impactant sur l'environnement grâce à l'innovation de rupture. Le plus haut niveau d'éco-conception possible est de réfléchir au modèle économique de l'entreprise, ici on fait par exemple référence à l'économie de la fonctionnalité et de la coopération (EFC). **Plus l'ambition de l'entreprise sera élevée, plus les gains potentiels seront significatifs.**

Cette évolution dans les niveaux d'éco-conception peut-être un choix immédiat, ou dû à une montée en compétence suite à votre capitalisation sur vos différents projets d'éco-conception.